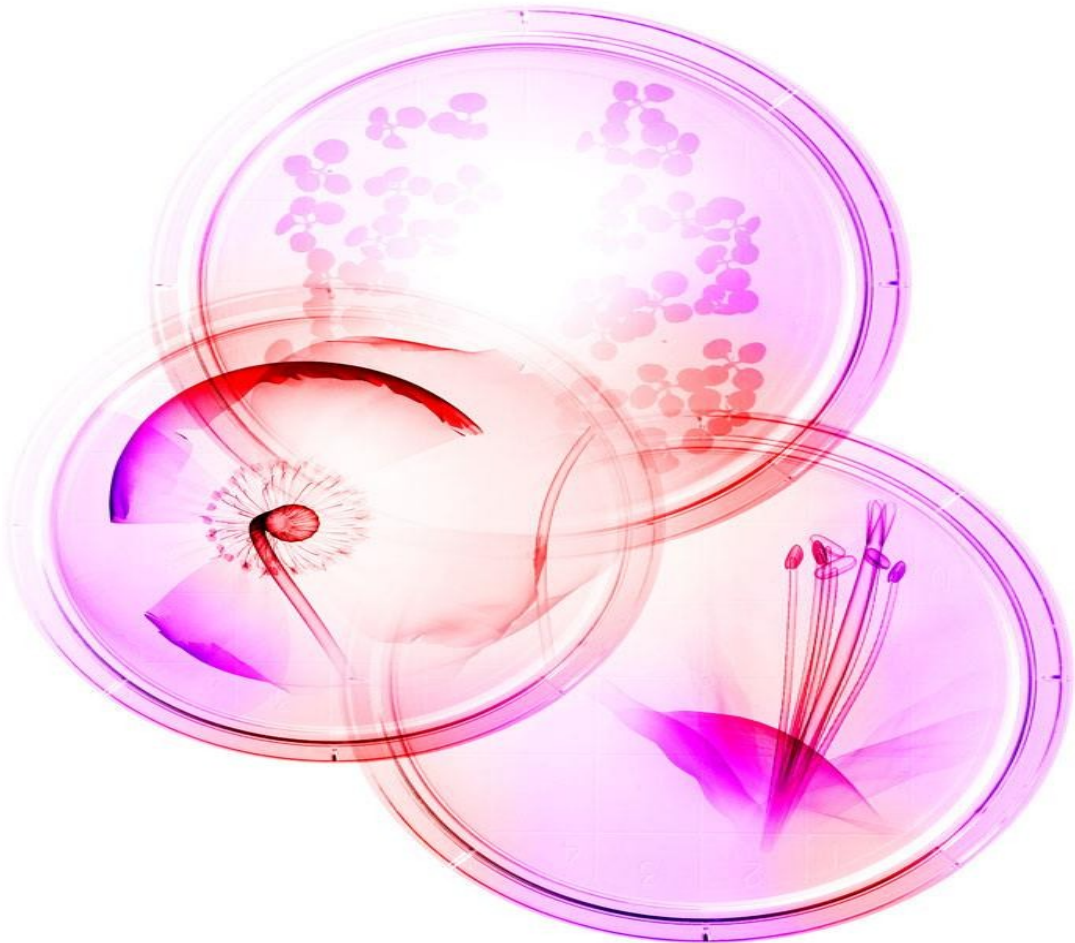


# MANUAL

---

## Sothys youth offer.



EXCLUSIVELY IN BEAUTY INSTITUTES & SPAS

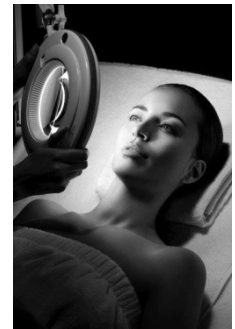
## **Youth intensive treatment β P3. TRI COMPLEX™**

- Treatment protocol p 3 to 7
- Professional products p 8 & 9



## **Digi-Esthétique® and specific movements**

- Digi-Esthétique® Exfoliation p 10
- Specific movements – Anti-wrinkles p 11
- Specific movement – Firming p 11 & 12
- Digi-Esthétique® Modelling p 13 to 16
- Digi-Esthétique® Mask p 17



**M**ovement carried 1 time

**M**ovement carried 2 times

**M**ovement carried 3 times

**M**ovement carried 5 times

## **Youth creams**

- Vitality youth cream p 18
- Wrinkle-targeting youth cream p 19
- Firming youth cream p 20
- Restructuring youth cream p 21
- Redensifying youth cream p 22



# Youth intensive treatment

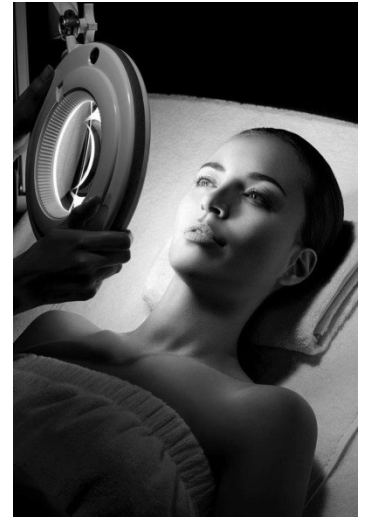
## β P3. TRI COMPLEX™

### Behandlingsprotokoll tid 75 min

#### Behandlingsförberedelser:

- Ta fram 2 Sothys Instant heaters (värmekuddar) används under ansiktsmasken.
- Förbered behandlingsbädden
- Klipp gasväven som ska användas under peel-off masken
- Lägg in två ansiktshanddukar i handduksvärmaren

Om man inte har en handduksvärmare ta fram en skål med hett vatten till handdukarna.



#### FÖRNYANDE RENGÖRANDE VERKAN

Eye and lip make-up removing fluid  
Rengöringsduo, ( Milk & Lotion)

 8 min

Ta bort makeup från ögon och läppar med Eye and lip make-up removing fluid.

Rengör ansikte, hals och décolletage med mjölk och lotion lämpad till kundens hudtyp.


1  
Pre-exfoliating lotion  
*2 ml = 1 full pipett*

 4 min

Skydda ögonen med fuktade bomullsroundeller, applicera sedan ut Pre-exfoliating lotion med hjälp av en pensel, undvik ögonkonturen  
Använd lätta nypningar tills preparatet har absorberats av huden.  
*Rengör pipetten efter användning och använd pipeten enbart till Pre-exfoliating lotion.*

*Om huden är väldigt känslig eller reagerar lätt, kan man hoppa över detta steg eller bara använda den någon enstaka gång men inte varje gång kunden tar den här behandlingen.*

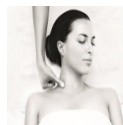
2  
Renewal exfoliating paste  
*1 påse*

Biostimulating oil  
 10 min

Applicera innehållet av en påse Renewal exfoliating paste över ansikte och hals, undvik ögonkonturen.

Exfoliera huden med fingertopparna lite lätt och låt produkten sitta kvar ca 5 minuter

Under tiden som peelingen verkar utför man Digi estetik rörelser tillsammans med några droppar av Biostimulating oil:



**Digi-Esthétique®.**  
**Exfoliation**  
Movements

Ta bort peelingen med cirkulerande rörelser ( gommage) när all peeling är borta från huden tvätta då av huden och om det finns korn kvar kan dessa tas bort med en borste.

# Youth intensive treatment

## β P3. TRI COMPLEX™

### Behandlingsprotokoll

#### TARGETED AREAS FOR YOUTH ACTION (« MULTI-ZONING »)

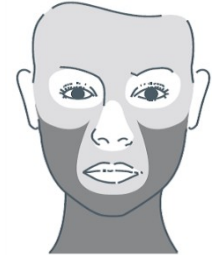
3  
Wrinkle zone youth serum  
1 påse

Lift zone youth serum  
1 påse

 20 min

Applicera innehållet av Wrinkle zone youth serum: panna, ögonkontour, nasiolabiallinjen, läppkonturen.

Applicera sedan innehållet av påsen Lift zone youth serum: ansiktsovalen, hals, décolletage  
Desa ska inte aborberas in av huden.



Utför sedan följande massagetekniker:



**Specific  
Anti-wrinkle  
Movements**



**Specific  
Firming  
Movements**

#### YOUTH MODELLING

4  
Toning modelling balm  
7,5 ml

 15 min

Applicera Toning modelling balm över ansikte, hals och décolletage, undvik ögonområdet och utför avslappningsmassage.



**Digi-Esthétique®.  
Modelling  
Movements**

Efter massagen ta bort massagecremen med en fuktig bomullsrondell på ögonfransar och ögonlock

Ta bort övrig överflödiga massageprodukt från ansikte, hals, décolletage med en varma handduk

#### MULTI-MASKING

5  
Dermo-filling mask  
1 påse

Dermo-lifting mask  
1 påse

Aktivera Instant heaters och placera dessa under handduken i höjd med kundens skuldror

Knåda påsarna ordentligt innan de öppnas  
Applicera innehållet Dermo-filling mask på pannan, ögonkonturen, läppar och läppkontur  
Ta sedan påsen med Dermo-lifting mask och applicera på kinder, ansiktskonturen och halsen



# Youth intensive treatment

## β P3. TRI COMPLEX™

### Treatment protocol

#### MULTI-MASKING (next)

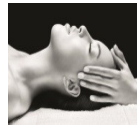
6  
Lifting peel-off mask  
1 påse  
+ 60 ml rumstempererat vatten (20/22°)

 16 min

Om kunden vill kan man täcka ögonen med fuktiga bomullsrondeller innan man lägger på ansiktsväven.

Blanda Lifting peel-off mask med 60 ml rumstempererat vatten (20/22°C) till en jämn massa

Applicera Lifting peel-off mask ovanpå gasväven, använd en spatel. Låt alla tre maskerna sitta i 12 minuter. Medan masken verkar utför man digi-estétique rörelser över skalpen. När masken legat på 12 minuter, ta bort den och tvätta av heden, torka torrt.



**Digi-Esthétique®.**  
**Mask**  
Movements

#### PERSONALIZED END OF TREATMENT

7  
Unifying youth serum

Valfritt youth serum

Lämplig youth cream

 2 min

“Perfect skin” mål (jämn hud, minskar porer, matterande effekt):  
Applicera Unifying youth serum över ansikte och hals.

**Skräddarsytt föryngrande serum:**

Applicera valfritt serum som kunden behöver: Wrinkle-specific, Firming-specific, Reconstructive, Detoxifying anti-free radical.

Avsluta med en lämplig creme som kunden behöver beroende på kundens ålder.

Color after-care  
Om man vill

Avsluta med en enklare makeup

# Youth intensive treatment

## β P3. TRI COMPLEX™

### Professionella produkter

#### 1 Pre-exfoliating lotion



#### RENEWING CLEANSING ACTION

**Konsistens:** vattnig lotion  
Utan parfym

#### NYCKELINGREDIENSER

0,5% Fytinsyra (ris derivat)

3,5% ren glykolsyra

#### VERKAN

Mild keratolytisk verkan

Kemisk peeling. Cell förnyelse.

#### x20 2 Renewal exfoliating paste



x20

Mc  
ma

#### RENEWING CLEANSING ACTION

**Konsistens:** vit pasta, lätt konsistens med exfolierande korn  
**Doft:** blommig och träig

#### NYCKELINGREDIENSER

0,2% salicylsyra

Maskros extrakt

Pulver av vulkansten och rispuder

#### VERKAN

Keratolytisk och renande verkan

Naturligt anti-förorenings skydd: begränsar aktiveringen av "gift" receptorerna (AhR), vilka ökar de skadliga effekterna av föroreningar

Mekanisk exfoliering

#### 3 Wrinkle zone youth serum



x20

#### TARGETED AREAS FOR YOUTH ACTION (« MULTI-ZONING »)

**Konsistens:** vit, krämig emulsion som smälter när man applicerar den  
Utan parfym

#### NYCKELINGREDIENSER

Saffran/sophora

Afrikanskt trä extrakt  
Rik på gallaginsyra

Marina  
exopolysaccharider

#### VERKAN

Motverkar oxidativ stress som triggas genom miljön som leder till åldrande

Mot åldrande: förhindrar åldrande med dess anti-MMP och anti-fria radikal verkan

För att fylla ut rynkorna från insidan genom att boosta dermal hyaluronsyre syntesen av fibroblasterna

# Youth intensive treatment

## β P3. TRI COMPLEX™

### Professionella produkter

4  
Toning modelling  
balm



#### YOUTH MODELLING

**Konsistens:** krämig och smältande emulsion för massage  
**Doft:** blommig, träig

#### NYCKELAKTIVA INGREDIENSER

#### VERKAN

*h*MW\* Hyaluronsyra

Ger huden fukt på ytan "plumpande" uppsvällande verkan

Mikrosfärer av hyaluronsyra



Utfyllande verkan

Komplex av vitaminer och fettsyror som omega 3,6 och9

Påfyllande verkan: en genuin cocktail av ungdom för att förstärka barriär funktionen, DEJ och dermis. Förbättrar cellens metaboliska aktivitet.

Peptider



Motverkar cellernas åldrande som trigga av kronologiskt åldrande

\**h*MW = High Molecular Weight

Polysackarider från kassiaträdet

Botanisk variant av hyaluronsyra  
Bildar med hjälp av en skyddande film en vattenreservoar på hudens yta



X20

5  
Dermo-filling mask

#### MULTI-MASKING

**Konsistens:** smältande emulsion, gel-creme känsla när den appliceras  
Utan parfym

#### NYCKELAKTIVA INGREDIENSER

#### VERKAN

Manoik socker

Åtstramande effekt: skapar en 3D molikulär nätverk på huden yta

Mikrosfärer från hyaluronsyra

Utfyllande verkan

Polysackarider från Kassiaträdet

Botanisk variant av hyaluronsyra  
Bildar med hjälp av en skyddande film en vattenreservoar på hudens yta



X20

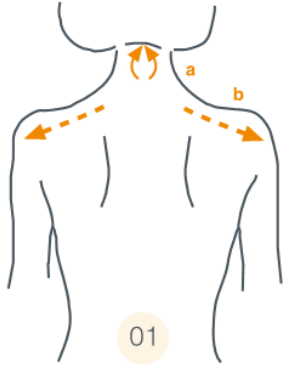
Dermo-filling mask



X20

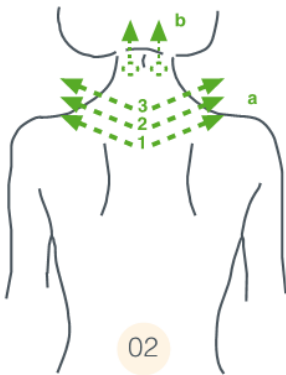
#### MULTI-MASKING

**Konsistens:** vit pudrig gel-creme . Konsistens med « stretch » för en uppstramande och lyftande effect från applicering  
Utan parfym



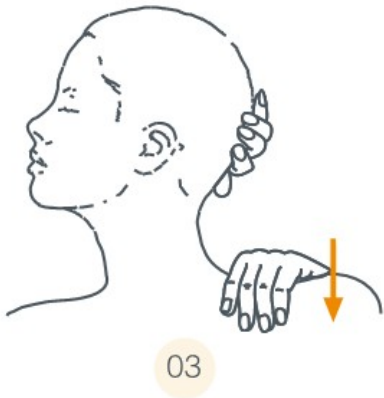
**Relaxing movements**

- Hands flat
  - A: circular motions around the backbone
  - B: deep smoothing along the trapezius muscle



**Relaxing movements**

- Hands flat
  - A : deep smoothing along the nape in 3 steps
- With the palms
  - B : neck stretching

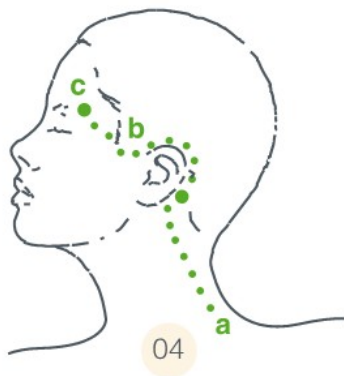


**le des sous-titres du masque**

**Stretching**

- Turn the head on one side.
- One hand under the occiput, the other as a bridge on the shoulder.

Stretching with both hands when client exhales



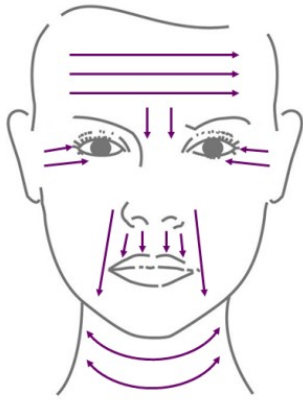
**Digito-pressure**

- A → B with the thumb
- B → C with the fingertips

Digito-pressure along the Triple heater meridian

Repeat the movements 3 and 4 on the other side



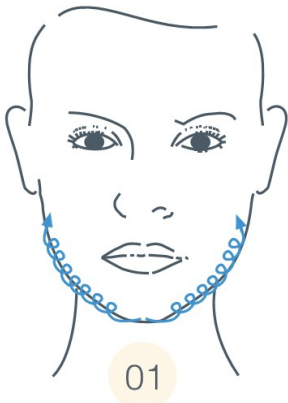


**Anti-wrinkle pinching movement along the wrinkle furrow**

- Between thumb and index finger

Tight pinching along the wrinkle

10 passages on each wrinkle



**Kneading the jawline**

- Between thumb and folded index finger

Kneading from the chin to the ears

01



**Fulling**

- Folded fingers

Simultaneous fulling outwards in 3 steps

02



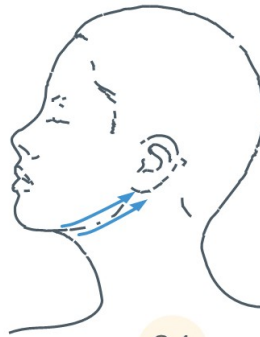
**Kneading of the masseters**

- Between thumb and index finger

Alternate kneading upwards.

One side then the other.

03



**Roller method on the jawline**

- Take the skin between index finger and thumb

Roll the skin between fingers along 2 lines. Above and under the mandible.

One side then the other.

04



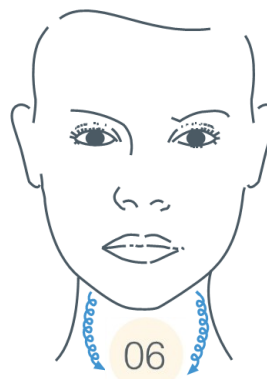
**Fanning movements**

- Hands with open fingers

Alternate fans of the cheeks.

One side then the other

05

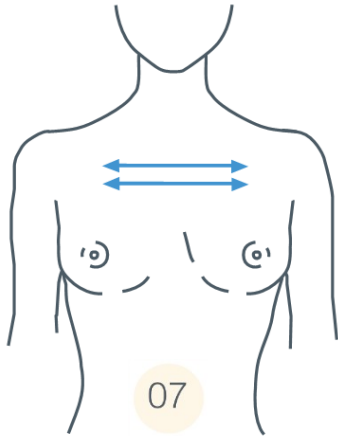


**Kneading of the sternocleidomastoid**

- Between thumb and folded index finger

Simultaneous kneading along the muscle downwards.

06

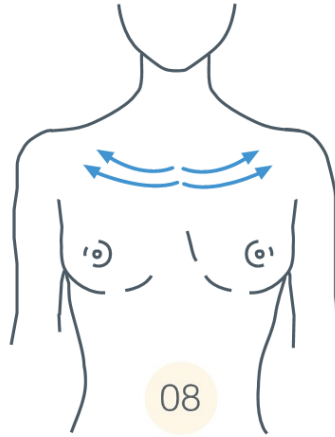


**Small pinches on the neckline**

- Between thumbs and fingers

Small alternate pinches on the neckline

07



**Roller method on the neckline**

- Take the skin between thumb and fingers

Roll the skin outwards.

One side then the other.

08



**Small alternate pinching on the eyebrows**

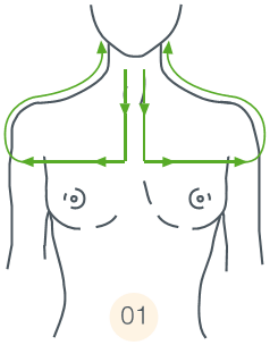
Face the client

- Between thumb and index finger

Small alternate pinching upwards and outwards the upper eyelid.

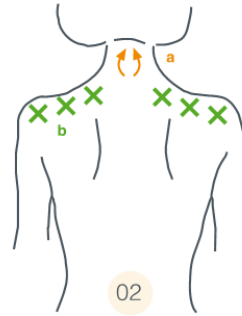
One side then the other.

09



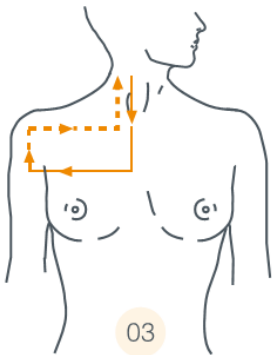
**Relaxing movement**

- Hands flat
- Large effleurage with firm pressure



**Relaxing movement**

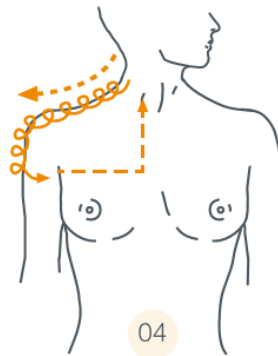
- Hands flat
- A : circular movements around the backbone
- With the thumb
- B : screw and unscrew along the trapezius muscle in 3 points



**Smoothing**

- Turn the head on one side.
- Hands flat

Smooth the neckline, shoulder and nape



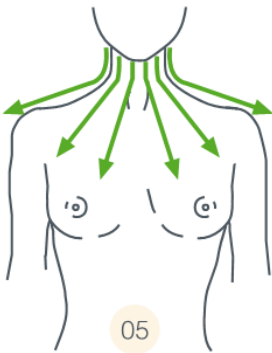
**Kneading**

- Between thumb and folded index finger

Circular kneading from the nape to the shoulder + return by smoothing (hand flat)

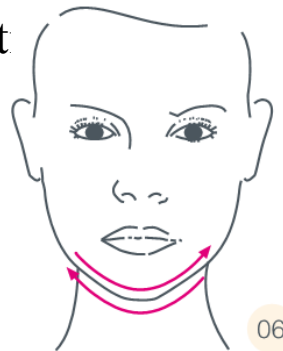
Repeat the movements 3 and 4 on the other side

fiez le style des sous-t



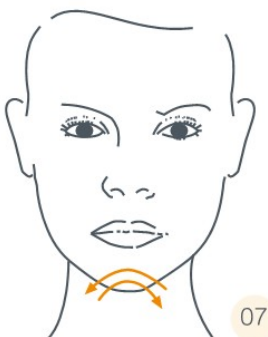
**Roller method**

- Hands flat
- Alternate smoothing downwards



**Alternate smoothing of the jawline**

- Hands flat
- Alternate smoothing from one ear to the other



**Fulling of the chin**

- With the thumbs

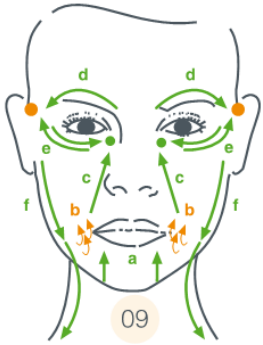
Alternate fulling



**Kneading of the mandible**

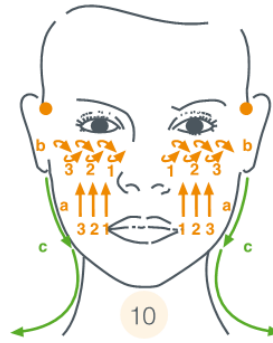
- Between thumb and folded index finger

Kneading from the chin to the ears + smoothing



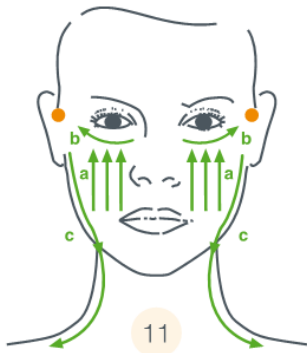
**Dali movement**

- With the thumbs  
A : smooth the chin, then  
B : stimulate the labial angle  
C : smooth to the eye inner corner+ pressure  
D : smooth the eyebrows + return under the eyes  
E : smooth to the temples
- With the fingertips  
F : circular pressures on the temples + draining motion



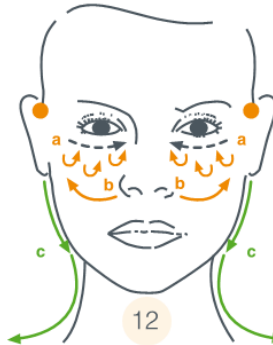
**Sliding pressures on the cheekbones**

- A : Thumb and hypothenar eminence
- B : Between thumb and folded index finger
- A/B : deep smoothing + sliding pressures on the cheekbones
- With the fingertips  
C : circular pressures on the temples + draining motion



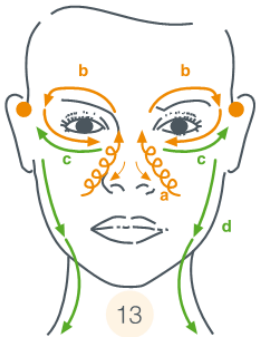
**Smoothing the masseters**

- Hands flat  
A/B : smoothing the masseters + smoothing to the temples
- Fingertips  
C : circular pressures + draining motion



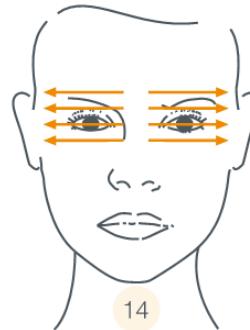
**Cheekbones circular pinches**

- Between thumb and folded index finger  
A : circular pinches inwards
- With the thumbs  
B : smooth outwards
- With the fingertips  
C : circular pressures + draining motion



**Circular smoothing on the nose**

- with the thumbs  
A/B : circular smoothing on the nose + smoothing the eye contour, the third time:  
C : smooth to the temples
- With the fingertips  
D : circular pressures + draining motion



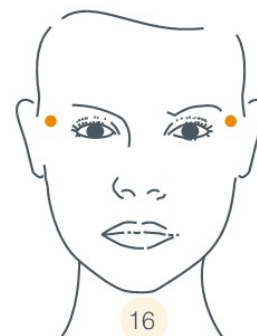
**Gentle ocular effleurages**

- Hands crossed  
Smooth the eye contour zone



**Cross smoothing of the eye contour**

- Index finger/ middle finger  
Cross smoothing in figure 8 movement



**Pressures on the temples**

- With the fingertips Circular pressures on the temples



**Figure 8 pressures on the temples**

- With the fingertips  
Pressures with 8 figure motion on the temples



**Kneading of the eyebrows**

- Between thumb and index finger (one side then the other) Alternate smoothing outwards then come back with the index finger under the eye



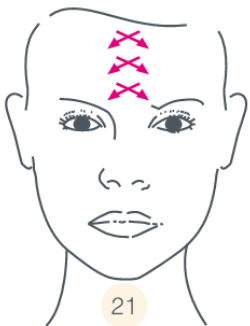
**Eyebrows pinches**

- Between thumb and index finger  
Simultaneous pinching outwards then come back with the thumbs



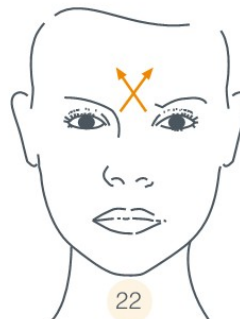
**Drainage of the eyelid**

- With flat thumbs  
Roll the thumbs from the eye inner corner to the temples



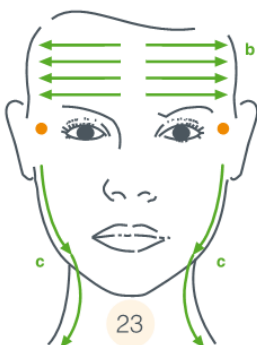
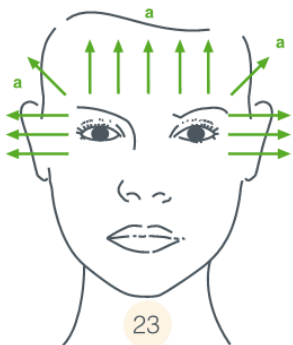
**Crossed massage of the frown line**

- With the thumbs  
Crossed massage upwards



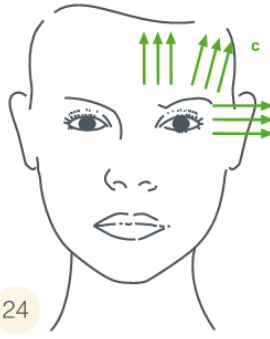
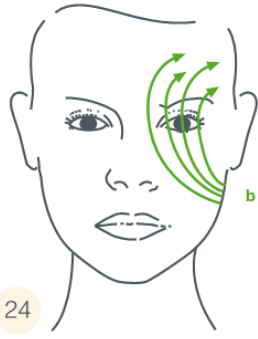
**Crossed smoothing of the inter-eyebrows space**

- With index fingers and middle fingers  
Alternate smoothing



**Smoothing the forehead area**

- Hands flat  
A : alternate smoothing of the forehead, temples and crown's feet
- Hands flat  
B : smoothing the forehead
- Index finger/ middle finger  
C : circular pressures on temples + draining motion



**Energetic long effleurage**

- Hands flat (*turn the head on one side*)

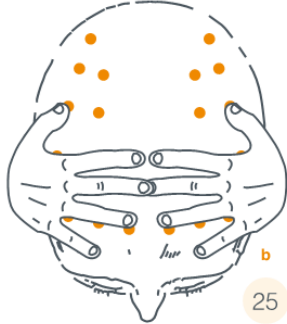
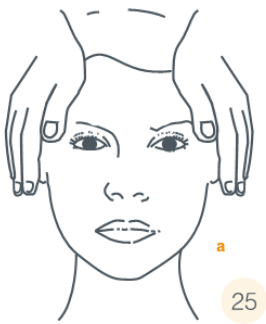
Deep alternate smoothing outwards

A : from the neck to the cheekbone

B : rotation with fan movement on the temple

C : from the temple to the middle of the forehead

**Repeat the same movement on the other side**



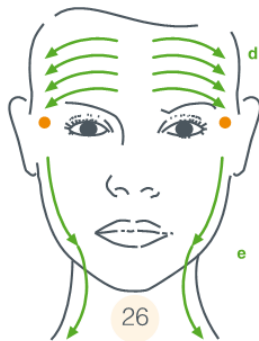
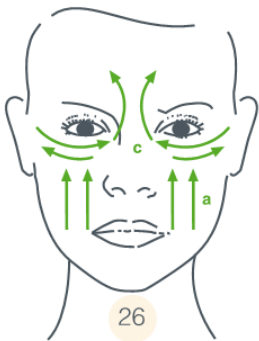
**Mobilization of the scalp**

- Hands flat

A : rotations on the top of the scalp

- Turn the hands backwards

B : rotations on the back of the scalp



**Figure 8 movement**

- Hands flat

A : smoothing of the masseters

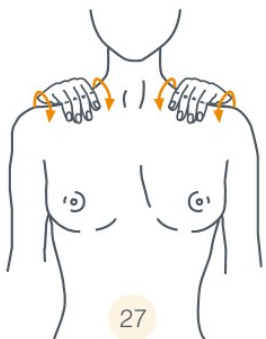
B : slide to the temples

- Turn hands « back to back »
- C : turn under the eye until the middle of forehead

- Hands flat

D : smoothing the forehead

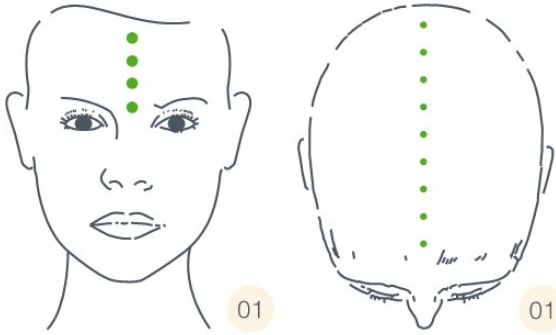
E : circular pressures on temples + draining motion



**Cat's paws**

- Hands like a bridge

Alternate pressures on the shoulders

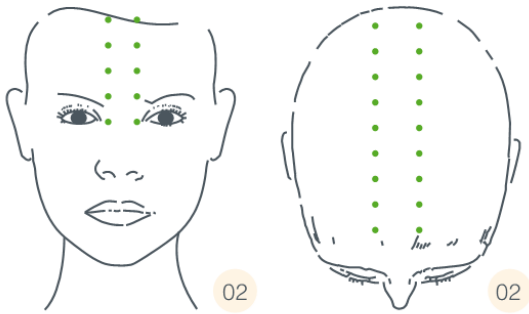


**Digito-pressure**

- One thumb over the other

Stimulation on the Leading vessel meridian, from the inter-eyebrows space to the back of the skull.

1 to 3 times



**Digito-pressure**

- Index fingers then thumbs

Stimulation on the Bladder meridian, from the eye inner corner (1 index finger pressure) to the back of the skull (thumbs pressures)

1 to 3 times

**IMMUEZ LE STYLE DES SOUS-TITRES DU MASQUE**

## Vitality youth cream

### Fina linjer – förlorad lyster

Skyddar huden varje dag och motverkar synligt ålderstecken

#### Målsättning: FIXERA

Synliga tecken : saknar lyster, trött, fina linjer.

Ålder ca 25-35

#### FÖRDELAR

Minskar trötthet, slätar ut och jämnar ut huden

Huden ser fräsch ut och får sin lyster tillbaka, hudens ungdomlighet blir bevarad.



#### ANVÄNDNING

Applicera morgon och kväll över ansikte och hals. Kombinera med Youth serums.

#### PRODUKT IDENTITET

**Konsistens:** omhuldande gel-creme, fräsch i appliceringen

**Doft:** citrus, blommig, pudrig

#### BEVISAD EFFEKTIVITET!

**86%\***

Av kvinnorna som provade cremen var nöjda med resultatet

MÅLSÄTTNING	NYCKEL INGREDIENSER	VERKAN
Sothys vetenskap : $\beta$ P3. TRI-COMPLEX™ saffran-sofora-peptider:		
<b>Motverkar oxidativ stress</b>	Polyfenoler från Saffranblomma Quercetin ( polyfenol protein) Av sofora blommor	Saffron och Sophor har varit i fokus för vetenskapliga studier som visar deras effekt på:> Optimering av att fånga fria radikaler> Stimulering av antioxidantförsvarsystem> Stimulerering av hudregenerationssystem
<b>Motverkar kronologiskt åldrande</b>	Peptider: kombination av 2 matrikiner (små budbärar peptider)	Aktivera generna som är involverade i regenerering av huden för att begränsa utseendet av synlig kronologisk åldrande: rynkor och slapp hud
<b>Mild återstrukturerande</b>	Fytinsyra (från ris) <b>Uppfinning</b>	Mjukt och naturligt keratolytisk syra som gör det möjligt att försiktigt agera på cellförnyelse Återskapande egenskaper för att minska fläckar och att återuppliva hudens utseende och lyster
<b>Återlagra mineraler</b>	Krono-energigivande komplex (Mg, Cu, Zn, Ca salt)	En riktig källa till energi för att ladda "cellernas batterier" och öka cellmetabolismen
<b>Matterar och minskar porer</b>	Pore Refiner System (polyfenoler från den mogna frukten av Japansk klätterros)	Reglerar överflödigt talg Återstrukturerar genom att stimulera kollagen syntesen Förfinar genom reglering av keratinoseringsprocessen Porsammandragande

expectations. 30 days of use may vary.



## Wrinkle-targeting youth cream

*Rynkor – tona (Finns i två olika konsistenser)*

Skyddar huden varje dag och motverkar synligt ålderstecken  
**Målsättning FÖRLÄNG.**

Synliga tecken: fina linjer och rynkor, förlust av hudtonus.  
 Ålder 35-45

### FÖRDELAR

Att synligt jämna ut fina linjer och rynkor, bibehålla hudtonus och bevara en jämn hud.  
 Hudens ungdomlighet upplevs som bevarad.



### ANVÄNDNING

Appliceras morgon och kväll över ansikte och hals  
 Kan kombineras med olika typer av Youth serums.

### PRODUKT IDENTITET

**Konsistens :**

*Lätta versionen:* snabbt absorberande emulsion

*Comfort versionen:* tät och smältande emulsion vid applicering

**Doft:** citrus, blommig, pudrig

### BEVISAD EFFEKTIVITET

**86%\***

Av kvinnorna som provade cremen var nöjda med resultatet

MÅLSÄTTNING	NYCKEL INGREDIENS	VERKAN
<b>Sothys vetenskap : <math>\beta</math> P3. TRI-COMPLEX™ saffran-sofora-peptider:</b>		
<b>Motverkar oxidativ stress</b>	Polyfenoler från Saffranblomma Quercetin ( polyfenol protein) Av sofora blommor	Saffron och Sophor har varit i fokus för vetenskapliga studier som visar deras effekt på:> Optimering av att fånga fria radikaler> Stimulering av antioxidantförsvarssystem> Stimulerer av hudregenerationssystem
<b>Motverkar kronologiskt åldrande</b>	Peptider: kombination av 2 matrikiner (små budbärar peptider)	Aktivera generna som är involverade i regenerering av huden för att begränsa utseendet av synlig kronologisk åldrande: rynkor och slapp hud
<b>Synligt jämna ut rynkor</b>	Liposome komplex (dipeptid och extrakt från mjölkttistel)	Förebyggande och begränsning av glykation (förstyvning av de dermala fibrerna) inducerad av lipoperoxidation (lipidperoxidering) NYHET
<b>Bibehålla tonus</b>	Jäst extrakt	Förstärker sammanhållningen mellan dermis och epidermis och cellulära interaktioner genom att stimulera syntesen bland DEJ-komponenter.
<b>Bibehålla lystern i en perfekt hud</b>	Citric och pyrodruvsyra	Gör det möjligt att minska ackumuleringen av pigment

expectations. 30 days of use day and night.

| DEJ = dermo-epidermal junction |

## Firming youth cream

*Förlust av stadighet – rynkor (Finns i två olika varianter av konsistenser)*

Skyddar huden varje dag och motverkar synligt ålderstecken  
**MÅL ÅTERAKTIVERA.**

Synliga tecken: förlust av fasthet, rynkor.  
 Ålder 45-55

### FÖRDELAR

Att synligt släta ut rynkor, att synligt begränsa att huden börjar "hänga".

Ansiktet upplevs lyft och hudens ålder syns återupplivad



<b>ANVÄNDNING</b> Appliceras morgon och kväll över ansikte och hals Kan kombineras med olika typer av Youth serums.
<b>PRODUKT IDENTITET</b> <b>KONSISTENS:</b> Lätt version: snabbt absorberad emulsion Comfort version: krämig och smältande emulsion vid applicering <b>DOFT:</b> citrus, blommig, pudrig

<b>BEVISAD EFFEKTIVITET!</b>  <div style="border: 1px solid black; padding: 10px; text-align: center;"> <p><b>86%*</b></p> <p>Av kvinnorna som provade cremen var nöjda med resultatet</p> </div>
---

MÅLSÄTTNING	NYCKEL INGREDIENSER	VERKAN
-------------	---------------------	--------

Sothys vetenskap : **β P3. TRI-COMPLEX™** saffran-sofora-peptider:

<b>Motverkar oxidativ stress</b>	Polyfenoler från Saffranblomma	Saffron och Sophor har varit i fokus för vetenskapliga studier som visar deras effekt på:> Optimering av att fånga fria radikaler> Stimulering av antioxidantförsvarssystem> Stimulering av hudregenerationssystem
	Quercetin ( polyfenol protein) Av sofora blommor	
<b>Motverkar kronologiskt åldrande</b>	Peptider: kombination av 2 matrikiner (små budbärar peptider)	Aktivera generna som är involverade i regenerering av huden för att begränsa utseendet av synlig kronologisk åldrande: rynkor och slapp hud
<b>Hudens elasticitet</b>	Hibiscus frö extrakt	Skyddar FGF Fibroblast Growth Factor <b>INNOVATION</b> För att återaktivera derma syntesen globalt
<b>Att synligt minska rynkor</b> <b>Uppkomsten av mörka fläckar</b> <b>Slapp hud</b>	Stamceller från Plantain (svartkämpe)	Epigenetics (INNOVATION) via microRNAs vägen påverkar dermarkitekturen på fastheten och elasticiteten i huden och begränsar utseendet på mörka fläckar som orsakas av skador på stödväven av melanin-enheter

*expectations. 30 days of use day and night.*  
 |microRNA s: små RNA vilka påverkar geners uttryck

## Restructuring youth cream

Hudförslappning – mörka fläckar – rynkor

Skyddar huden varje dag och motverkar synligt ålderstecken

### MÅL ÅTERSTÄLLA.

Synliga tecken: hudförslappning, djupa rynkor, åldersfäckar.  
Ålder 55-65

### FÖRDELAR

Motverka synliga tecken av åldrande:  
rynkor, även djupa, hudförslappning.  
Huden fylls ut. Huden ser återställd ut och yngre.



### ANVÄNDNING

Appliceras morgon och kväll över ansikte och hals  
Kan kombineras med olika typer av Youth serums.

### PRODUKT IDENTITET

**Konsistens:** fast och omhuldande creme  
**Doft:** citrus, blommig, pudrig

### BEVISAD EFFEKTIVITET!

**86%\***

Av kvinnorna som provade cremen var nöjda med resultatet

MÅLSÄTTNING	NYCKEL INGREDIENS	VERKAN
-------------	-------------------	--------

Sothys vetenskap :  $\beta$  P3. TRI-COMPLEX™ saffran-sofora-peptider:

Motverkar oxidativ stress	Polyfenoler från Saffranblomma	Saffron och Sophor har varit i fokus för vetenskapliga studier som visar deras effekt på: > Optimering av att fånga fria radikaler> Stimulering av antioxidantförsvarssystem> Stimulerer av hudregenerationssystem
	Quercetin ( polyfenol protein) Av sofora blommor	
Motverkar kronologiskt åldrande	Peptider: kombination av 2 matrikiner (små budbärar peptider)	Aktivera generna som är involverade i regenerering av huden för att begränsa utseendet av synlig kronologisk åldrande: rynkor och slapp hud
Synligt minska rynkorna	Marina exopolysaccharider	Att fylla ut rynkorna från insidan genom att boosta dermal hyaluronsyresyntes hos fibroblasterna
Synligt motverka slapp hud och hängande vävnader	Rot extrakt** (utvunnet från tre root extrakt från plantor)	Yin Yang 1 INNOVASION: moderering av YY1 protein för bättre epidermal differentiering. Tillåter att stärka hudbarriären, bekämpa rynkbildning och slapp hud, minska mörka fläckar
	Synligt minska mörka fläckar Återuppbygga hudbarriären	Cikoria rot extrakt vitamin D-like peptid utvunnen från jäst kalcium-lik <b>NYHET</b>

## Redensifying youth cream

### Förlust av vitalitet

Skyddar huden varje dag och motverkar synligt ålderstecken

#### MÅL REGENERERA.

Synliga tecken: förlust och förändring i volym, livlöshet, djupa rynkor, osmidig. Ålder ca 65 och uppåt

#### FÖRDELAR

Att återskapa mer lyster i huden som ger en hälsosamt intryck och samtidigt minska ålderstecken

Återupplivad, huden får mer densitet.



#### ANVÄNDNING

Applicera morgon och kväll över ansikte och hals  
För att kombineras med Youth serums.

#### PRODUKT IDENTITET

**Konsistens:** emulsion både tät och krämig, smälter på huden vid applicering

**Doft:** citrus, blommig, pudrig

#### BEVISAD EFFEKTIVITET!

**86%\***

Av kvinnorna som provade cremen var nöjda med resultatet

MÅLSÄTTNING	NYCKEL INGREDIENSER	VERKAN
<b>Sothys vetenskap : β P3. TRI-COMPLEX™ saffran-sofora-peptider:</b>		
<b>Motverkar oxidativ stress</b>	Polyfenoler från Saffranblomma  Quercetin ( polyfenol protein) Av sofora blommor	Saffron och Sofor har varit i fokus för vetenskapliga studier som visar deras effekt på:> Optimering av att fånga fria radikaler> Stimulering av antioxidantförsvarssystem> Stimulerering av hudregenerationssystem
<b>Motverkar kronologiskt åldrande</b>	Peptider: kombination av 2 matrikiner (små budbärar peptider)	Aktivera generna som är involverade i regenerering av huden för att begränsa utseendet av synlig kronologisk åldrande: rynkor och slapp hud
<b>Att synligt minska rynkor och fylla upp</b>	Kombucha extrakt (fermenterad svart te eller "elixir av långt liv")	Ger en "lipofilling" -effekt utan kirurgi, genom att återställa de volymmässiga områdena. Potentierar adiposa cellaktivitet för att återställa volymen till ansiktsytor som kräver det
<b>Global föryngrig av huden</b>	Uronsyra ( sockerart) och Bambara jordnöts extrakt	Innovation inspirerad av vetenskapliga studier om neurodegenerering Gör det möjligt att minska effekterna av ålder på epidermal och dermal neuroner
<b>Förstärka barriär funktionen av huden</b>	Alisma peptider ( svalting vattenväxt)	Mekanism som liknar den hos ett probiotiskt för att främja produktionen av antimikrobiella molekyler samtidigt som inflammation undviks

\*Auto-evaluation realized on 146 people from 24 to 85 years old, having used one of the 7 Youth creams according to their specific anti-ageing expectations. 30 days of use day and night.