

TRÄNINGSMANUAL

SOTHYS FÖRSÄLJNINGSPRODUKTER FÖR KROPPEN

2023

EXCLUSIVELY IN BEAUTY INSTITUTES & SPA



Shower foam

Denna amber och orientaliska doft av denna duschfoam ger en känsla av fjärran öster.

FÖRDELAR

Dess lätta och krämig konsistens gör huden mjuk och komfortabel



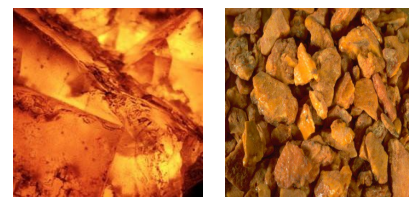
PRODUKTIDENTITET

Amber och myrra

Varma och sockriga amber toner med en träig bas



Lätt och krämig konsistens



ANVÄNDNING

Pumpfaska

Applicera över hela kroppen i duschen, skölj sedan av.

NYCKELINGREDIENSER

Dadelolja extrakt



Rik på fettsyror

Känd för dess återfuktande och lugnande egenskaper

Vit såpnejlika



Känd för dess rengörande och mjuka emulsifierande egenskaper

D pantenol

Känd för dess mjukgörande, återfuktande, anti-irriterande egenskaper

Oriental exfoliating paste

Denna orient-inspirerande exfolierande pastan med amber och myrrah ger en varm aromatisk upplevelse



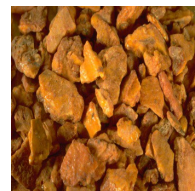
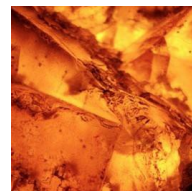
FÖRDELAR

Dess smältande konsistens ger en mjuk hud efter exoliering

PRODUKTIDENTITET

Amber och myrra

Varma och sockriga ambertoner med en träig bas.



Smältande exfolierande pasta med korn av lofha f brer.

ANVÄNDNING

Appliceras på våt hud, använd en torr spatel.

Utför roterande rörelser, skölj av

NYCKELINGREDIENSER

Dadelolja extrakt	
Amberolja	
Aromaolja	
Korn av ris, Lofha f brer och volcanstenspuder	
Sheasmör	

EGENSKAPER

<i>Rik på fettsyror</i> Känd för dess återfuktande och lugnande egenskaper
Känd för dess avkopplande verkan
För välmående och meditativ känsla
Mekanisk exfoliering
Närande, reparerande, mjukgörande och ger smidighet åt huden

Beautifying legs enhancer

Denna amber gel ger benen en jämn och färgad ton. Kroppsfärgen täcker ojämnheter och gör så att benen ser bruna och släta ut.

FÖRDELAR

Ett snabbt brunt och jämnt resultat som täcker skavanker och gör så att benen ser vackra ut på mindre än några minuter.



PRODUKTIDENTITET

Amber och myrra

Varma och sockriga ambertoner med en träig bas.



Amber gel

Innehåller inte brun utan sol, produkten innehåller naturlig färg från karamel

ANVÄNDNING

Appliceras på återfuktade ben med lätta jämna strykningar. (använd gärna bodylotion innan applicering)

Vänta tills produkten har torkat innan kläder tas på. Kan färga av sig om inte produkten har torkat helt.

Produkten kan blandas med bodylotion om man vill få ett mindre intensivt resultat och färg.

Tvätta händerna ordentligt efter applicering. Produkten kan tvättas av med hjälp av vatten och tvål.

På salongen används Beautifying legs enhancer i slutet av behandlingen

NYCKELINGREDIENSER

Dadelolja extrakt



Rik på fettsyror
Känd för dess återfuktande och lugnande egenskaper

Amberolja



Känd för dess avkopplande verkan

Nourishing body gel

Denna Nourishing body gel, med dess långvarande aroma, ger en känsla av fjärran öster.

FÖRDELAR

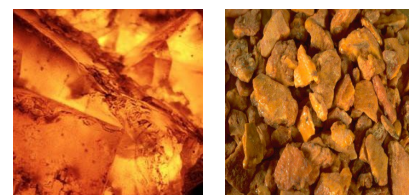
Dess gelé-till-olja smältande konsistens gör huden helt sammetslen.



PRODUKTIDENTITET

Amber och myrra

Varma och sockriga ambertoner med en träig bas.



Gelé - till - olja



ANVÄNDNING

Appliceras generöst på kroppen och masseras in med lätta strykningar

NYCKELINGREDIENSER

Dadelolja extrakt



Amber olja



Majsolja



EGENSKAPER

Rik på fettsyror
Känd för dess återfuktande och lugnande egenskaper

Känd för dess avkopplande verkan

Närande för huden, ger mjukhet och komfort



SHOWER CREAM / DUSCHCREME

Körsbärsblomma och lotus escape



Doft

Blommig, mysk, pudrig

FÖRDELAR

Omvandlas från en tät och krämig konsistens till skum som omfamnar skonsamt kroppen.

PRODUKTIDENTITET

Inte kladdig, glidande, skimmrande gelé/creme.

NYCKELAKTIVA INGREDIENSER/EGENSKAPER

Extrakt av körsbärsblomma



Återfuktar

ANVÄNDNING



Applicera på fuktig hud, lödtra upp och skölj ordentligt.

Kan användas både i duschen eller badet.



RELAXING BODY SCRUB

Körsbärsblomma och lotus escape



Doft

Blommig, mysk, pudrig

KUNDENS FÖRDELAR

En kroppsskrubb som kombinerar effektivitet på ett skonsamt sätt genom resultatet av krämigt skum som löddrar.

Huden blir slät och doftar ljuvligt.

PRODUKTIDENTITET

Kompakt kornig gelé.

NYCKELAKTIVA INGREDIENSER/EGENSKAPER

Exfolierande partiklar (syntetisk) —→ Mekanisk peeling

Extrakt från körsbärsblomma —→ Återfuktande

ANVÄNDNING



Använd över hela kroppen i duschen, skölj av.

Kan ersätta den normala duschcremen, kan också användas torr på väldigt hård hud som ex armbågar, knä, hälar etc.

Använd 1 till 2 ggr i veckan.



NOURISHING BODY ELIXIR



Körsbärsblomma och lotus escape



Doft

Blommig, mysk, pudrig

FÖRDELAR

En underbart väldoftande parfymerad olja som påminner om orienten. Oljan gör huden mjuk utan att kladda och glänsa på huden. Bra för torr hud.

PRODUKTIDENTITET

Torr olja med en fin och lätt konsisten som går ned i huden snabbt.

NYCKELAKTIVA INGREDIENSER/ EGENSKAPER

- | | | |
|----------------------|---|--|
| Risolja (från grodd) | → | Antioxidant, återfuktande, mjukgörande |
| Körsbärskärneolja | → | Återfuktande, återuppbyggande, mjukgörande |

ANVÄNDNING

Spreja över hela kroppen eller lokalt där det behövs, massera in med cirkulerande rörelser.

Används varje dag eller vid massage.



Indonésie ancestrale™

Sandalwood and jasmine escape

Aromatic shower oil

Formula som ger huden en toppenkomfort under duschen: oljan omvandlas till ett mjukt skum när den kommer i kontakt med vatten.

FÖRDELAR
Huden blir mjuk och doftar ljuvligt

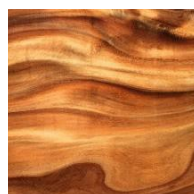


PRODUKTIDENTITET

Sandelträd och jasmin

Doft: blommig, kryddig, träig

Konsistens: olja



ANVÄNDNING

Applicera på våt hud och löddra upp, skölj sedan av.

Kan också användas till bad.

Skölj ordentligt om produkten kommer i ögonen.

Den här produkten innehåller aktiva naturliga ingredienser som kan ändra sig med tiden. Dessa eventuella avvikelser förändrar inte produktens kvalitet eller effekt. Produkten ska inte vara exponerad för starkt ljus och värme.

NYCKELINGREDIENSER		EGENSKAPER
Extrakt av cocosnötsmassa		Måterfuktande och mjukgörande
Sandelträd		Förhindra uttorkning av huden
Oleo-extrakt* av jasminblomma		Återfuktande och utjämnande

*Oily extract

Indonésie ancestrale™

Sandalwood and jasmine escape

Exfoliating body wax

En unik vaxkonsistens berikat med 100% naturliga exfolianter som gör huden mjuk, smidig och väldoftande.

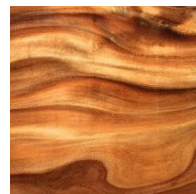


PRODUKTIDENTITET

Sandelträd och jasmin

Doft: blommig, kryddig, träig

Konsistens: exfolierande vax med naturliga korn



ANVÄNDNING

Applicera på torr eller våt hud, beroende på hur intensiv exfoliering man önskar. Skölj sedan av produkten.

Den här produkten innehåller aktiva naturliga ingredienser som kan ändra sig med tiden. Dessa eventuella avvikelser förändrar inte produktens kvalitet eller effekt. Produkten ska inte vara exponerad för starkt ljus och värme.

NYCKELINGREDIENSER	EGENSKAPER
Organisk sockerbetskorn och Cocosnötsf Ingor (100% naturliga korn)	Mekanisk exfoliering
Exotiska oljor: Olja från cocosmassa Och sandelträdsolja	Återfuktande, närande och mjukgörande Håller fast fukten i huden
Oleo-extrakt* av jasminblommor	Återfuktande och utjämnande

*Oily extract

Indonésie ancestrale™

Sandalwood and jasmine escape

Aromatic spray *Body and hair*

Detta multifunktionella parfymerade vattnet (kropp och hår) ger en sofistikerad blommig, kryddig och träig aroma.



PRODUKTIDENTITET

Sandelträd och jasmin

Doft: blommig, kryddig, träig

Konsistens: parfymerat vatten



ANVÄNDNING

Kan appliceras närhelst man önskar över kropp och hår.

*Undvik att få sprej i ögonen
I fall produkten får kontakt i ögonen skölj ordentligt med vatten*

Lemon & petitgrain escape

Invigorating shower gel

Denna rengöringsgelé ger en fräsch och upplivande doft av Citron och Petitgrain och gör huden mjuk och väldoftande.

FÖRDELAR

Formula som smälter vid applicering och omhuldar huden med ett fint mjukt skum. Produkten ger en skyddande väldoftande film på hudens yta.



PRODUKTIDENTITET



Citron och Petitgrain

Doft: fräsch, citrus, blommig

Konsistens : en transparant smältande gelé



ANVÄNDNING

Appliceras på fuktig hud och löddra upp, skölj sedan av ordentligt.

Kan också användas till bad..

NYCKELINGREDIENSER	EGENSKAPER
Mjuka rengörings agenter 	För en härlig duschupplevelse
Glycerin 	Återfuktande och mjukgörande

Lemon & petitgrain escape

Invigorating body lotion

Denna kroppslotion ger en fräsch och uppiggande Citron och petitgrain doft och återfuktar huden.



FÖRDELAR

Återfuktar huden och ger den komfort och mjukhet. Går lätt in i huden utan att lämna en kladdig yta.

PRODUKTIDENTITET



Citron och Petitgrain

Doft: fräsch, citrus, blommig

Konsistens: krämig emulsion,



ANVÄNDNING

Appliceras generöst på kroppen med mjuka strykningar. Kan användas hela året morgon och / eller kväll.

NYCKELINGREDIENSER

Botaniskt komplex
Sheasmör och majsolja



EGENSKAPER

Närande och mjukgörande för huden.

Glycerin



Återfuktande



NOURISHING BODY ELIXIR

Citron och petitgrain escape (upplevelse)



Doft

Fräsch, citrus, blommig

FÖRDELAR

Närande olja för en mjuk och sidenaktig hud. Ger en aromatisk skyddande film på huden. Ger en fräsch och uppiggande känsla.

Rekommenderas för torr hud.

PRODUKTIDENTITET

Inte oljig men glidande konsistens.

NYCKELAKTIVA INGREDIENSER/EGENSKAPER

- | | | |
|------------|---|-----------------------|
| Solrosolja | → | Återfuktande, närande |
| Vitamin E | → | Antioxidant |

ANVÄNDNING



Spreja över hela kroppen och massera in med cirkulerande handrörelser.

Kan användas varje dag eller för massage.



NOURISHING BODY ELIXIR



Apelsinblomma och cederträd escape



Doft

Varm, träig, mustig

FÖRDELAR

Närande olja för en mjuk och sidenaktig hud. Ger en aromatisk skyddande film på huden. Ger en mustig, varm men ändå fräsch väldoft.

Rekommenderas för torr hud.

PRODUKTIDENTITET

Inte oljig men glidande konsistens.

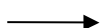
NYCKELAKTIVA INGREDIENSER/EGENSKAPER

Solrosolja



Återfuktande, närande

Vitamin E



Antioxidant

ANVÄNDNING

Spreja över hela kroppen och massera in med cirkulerande handrörelser.

Kan användas varje dag eller för massage.



Orange blossom & cedar wood escape

Hands and feet express enhancer

Denna fot och handskrubb med doft av Apelsinblommor och cederträd är berikad med socker och bomullsolja och gör fötter och händer lena och mjuka. Produkten återfuktar samtidigt.



FÖRDELAR

Exfolierar, ger näring och gör händerna och fötternas hud vackra igen.

PRODUKTIDENTITET



Orange blossom and cedar wood escape

Doft: varm, söt, träig, mysk

Konsistens: sockerkorn i en lätt olja



ANVÄNDNING



Skaka tuben innan användning

Applicera en liten klick av produkten på händerna och / eller fötterna. Exfoliera huden och även nagelbanden. Skölj sedan ordentligt.

Kan användas dagligen tills önskad effekt är uppnådd.

NYCKELINGREDIENSER

Bomullsolja



Ger komfort och mjukhet

Sockerkorn



Mekanisk peeling

EGENSKAPER



SHOWER GEL

Kanel och ingefära



Doft

Varm, kryddig, omhuldande

FÖRDELAR

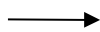
Smälter på huden vid applicering, den omvandlas till ett fint och mjukt skum som omfamnar hela kroppen. Duschcremen lämnar en väldoftande skyddande film på kroppen.

PRODUKTIDENTITET

Icke kladdig amberfärgad gele.

NYCKELAKTIVA INGREDIENSER/EGENSKAPER

Provitamin B5



Begränsar hudens uttorkning.

ANVÄNDNING



Appliceras på fuktig hud, löddra upp produkten och skölj av.
Kan också användas som badskum i badet..



DELICIOUS SCRUB

Kanel och ingefära



Doft

Varm, kryddig, omhuldande

FÖRDELAR

Tar bort döda hudceller och flagad hud och förbättrar torr till väldigt torr hud.

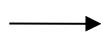
Huden blir mjuk, smidig och härligt väldoftande.

PRODUKTIDENTITET/ EGENSKAPER

Smältande, oljig, kornigt balm.

NYCKELAKTIVA INGREDIENSER

Ingefära och muskot



Mekanisk peeling

Majsolja



Ger näring till huden , gör den mjuk och behaglig.

ANVÄNDNING



Används under duschen över hela kroppen eller lokalt på förhårdnader, appliceras på torr hud med cirkulerande rörelser, skölj av.

Använd en torr spatel och undvik att få vatten i produkten, kommer vatten i produkten kan den förändra sig.





NOURISHING BODY ELIXIR

Kanel och ingefära



Doft

Varm, kryddig, omhuldande

FÖRDELAR

En Orientalisk doft upplevelse som gör torr hud mjuk och behaglig och väldoftande. Oljan varken kladdar eller glänsar efter applicering.

PRODUKTIDENTITET

Torr olja med en fin konsistens som går ned i huden snabbt utan att kladda.

NYCKELAKTIVA INGREDIENSER/ EGENSKAPER

- Marula oil (*Afrika*) → Mjukgör, närande och återfuktande
- Majsolja → Ger huden näring, mjukhet och behag

ANVÄNDNING



Masseras in lokalt eller över hela kroppen tills oljan har gått in i huden.

För dagligdags användning eller för massage hemma.



Avslankande och uppstramande vård

Essential slimming care

Global verkan på uppkomsten av celluliter.
Utjämnande effekt

En avslankande creme som kan användas utan förbehåll

MÅLGRUPP: för alla typer av celluliter

FÖRDELAR

Avslankande produkt som ger effekt dag för dag!



ANVÄNDNING

Appliceras med mjuka strykningar på de områden som ska behandlas. Morgon och/ eller kväll

Resultat redan efter första appliceringen
Upp till 20% bättre resultat om appliceringen görs 2 gånger per dag.

PRODUKTIDENTITET

Konsistens: f lytande emulsion (ingen alkohol eller färgämnen i produkten) **Doft:** blommig, grön, fruktig, mysk

UPP TILL 1.3 CM
PÅ 15 DAGAR
MED BARA EN
APPLICERING
OM DAGEN.*

UPP TILL 2.5 CM
PÅ 30 DAGAR
MED ENBART
EN
APPLICERING
PER DAG **

RESULTATET ÄR FORTFARANDE KVAR
EN MÅNAD EFTER SISTA
BEHANDLING****

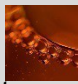


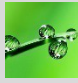
SOTHYS SKILLNAD

SOTHYS
ADVANCED
RESEARCH



Grönt kaffe:

Botanisk aktiv ingrediens utvald för dess unika biologiska process !

MÅL	NYCKELINGREDIENSER	EGENSKAPER
GLOBAL VERKAN PÅ CELLULITERNA	8.9% Högpotens koffein: 8% vektoriserat koffein Blandat med 0.9% Yerba mate extrakt 	FRÄMJAR LIPOLYSIS: Tar bort celluliter genom förbränning av fettsyror som har byggts upp i fettcellerna.
	Grönt kaffeextrakt 	BROMSAR NER LIPOGENESIS: Blockerar fettsyror att gå in i fettcellerna Som en diet för fettcellerna!
UTSLÄTANDE EFFEKT	Astragalus extrakt 	BEGRÄNSAR ADIPOGENESIS: Minskar celluliternas utveckling
	Botaniskt komplex (pettigree, citron, solidago) 	För bort fett

Slimming and firming range

Pro-youth body serum Utjämnande / åtstramande

Essentiellt steg för att behålla kroppens ungdomliga utseende.

Formula som kombinerar lyxig omvårdnad med effektivitet.

FÖRDELAR

Huden blir jämnare, stramare, och synligt utfylld
Kroppen ser både lyft och yngre ut.



ANVÄNDNING

Applcera morgon och kväll i uppåtgående strykningar över hela kroppen inklusive dekolletage och armar

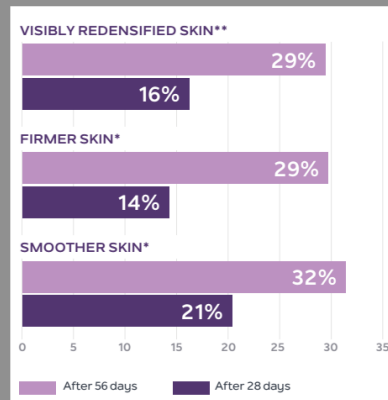
- Kan användas hela året runt
- Eller som en intensivkur under vintern för att förbereda kroppen inför vårens lättare klädsel

PRODUKTIDENTITET

Konsistens: krämen är riklig vid applicering, men blir sedan ultra mjuk och absorberas snabbt ner i huden. Ger ett jämnt och sidenliknande slutresultat

Doft: grapefrukt, citron, blommig och grön

BEVISAD EFFEKTIVITET



DENNA FORMULA ÄR ETT RIKTIGT FÖRYNGRANDE SERUM FÖR KROPPEN REDAN EFTER 28 DAGAR***

EN KROPP SOM SER SYNLIGT YNGRE UT SOM OM DEN BLIVIT LYFT ***
ETT JÄMNARE OCH YNGRE DECOLLETAGE ***
STRAMARE ARMAR ***

SÄGER 89% AV ANVÄNDARNA! ***

MAL	NYCKELINGREDIENSER	EGENSKAPER
TONAR UPPSTRAMANDE	Peptider M3.0 	Boostar kollagensyntesen, garanterat en effektiv och långverkande dermal struktur. För att jämna ut och bevara strukturen och hudtonus
	Evening primrose olja <i>Rik på omega 6 och 9</i>	Känd för dess uppstramande egenskaper
NÄRANDE ÅTSTRAMANDE	Komplex av vitaminer och omega 3,6 och 9  <i>Extraktet kommer från brun alg</i>	En cocktail av ungdomlighet, inspirerad av mesoterapi som används av dermoestetik för att ge näring, fylla ut och återuppliva huden.
FÖRFINAR HUDEN	Sacred lotus extrakt 	Begränsar uppslag av fetter på utsatta områden och tillväxten av Adipos vävnad
SYNLIGT JÄMN	Hyaluronsyre substitut 	Vattenreservoar på hudens yta och formar en skyddande film. Omedelbar utjämnande effekt på ytan.

HYDRA-NOURISHING BODY LOTION



MÅLSÄTTNING

En riktig källa till näring och fukt för torr och fuktfattig hud.

MÅL

Alla hudtyper som är torra.

NYCKEL AKTIVA INGREDIENSER

- | | | |
|----------------------------------|---|----------------------------------|
| Mandelfrö extrakt | → | Återfuktar, ger huden energi |
| Vit lupin extrakt | → | Omstrukturerar (stratum corneum) |
| Växtkomplex : sheasmör, majsolja | → | Närande, mjukgörande |

FÖRDELAR

Återuppbygger hudens skyddande film, gör huden mjuk, smidig och komfortabel hela dagen.

PRODUKTIDENTITET

Texture : Icke kladdig emulsion, ultra-penetrerande.

Fragrance : Blommig – Fruktig – Grön

ANVÄNDNING

Appliceras generöst över hela kroppen med mjuka rörelser.

Används året runt, morgon och/eller kväll

Försäljning 200 ml Kabin 500 ml

VELVET HAND CREAM



MÅLSÄTTNING

Närande och ultra-skyddande hand creme.

NYCKELAKTIVA INGREDIENSER / VERKAN

Aminosyror (växtextrakt)



Återfuktar

Vitamin A, E, F



Förbättra hudens elasticitet, skydda och förstärka sköra naglar.

Fosfolipider, glycerin,
sötmandel olja

Filagrinol®,
och shea smör



Närande, återfukta och reparera

FÖRDELAR

Närande för händer och naglar. Mjuktgör huden för en optimal komfort.

PRODUKTIDENTITET

Konsistens : Riklig « vaxig » creme. Formar en skyddande handske på huden.

Doft : Aromatisk – Blommig – Träig

ANVÄNDNING

Appliceras på händerna, masseras in på nagelbanden närhelst det behövs.

Försäljning 50 ml, Kabinstorlek 150 ml

Softening cream, post-epilatory, hydrating

Bromsar ner processen av hårväxt på kroppen :
Minskar storleken av håret, förebygger att hår växer inåt.

MÅLGRUPP: alla hudtyper

FÖRDELAR

Det tar längre tid för håret att växa ut mellan vaxningarn



ANVÄNDNING

Applcera efter vaxning , därefter morgon och kväll i 5 dagar, därefter en gång om dagen tills det är dags för nästa vaxning. Kan användas både på kroppen och i ansiktet (undvik ögonkonturen)

PRODUKTIDENTITET

Konsistens: mjukheten som en creme med lättheten som en mjölk.

Doft: blommig, träig, pudrig

NYCKELINGREDIENSER

Plant och marint post-epilerings creme :
Chaparral extrakt,
Brunt alg extrakt-*laminaria*
Urea



VERKAN

Anti-nyproducerande egenskaper
Bromsar hårväxten
Mjukgör / lugnar (efter vaxning)

Granita body scrub

En unik granitastruktur berikad med vitaliserande björksav och ekologiskt betsocker för att skonsamt exfoliera huden.

FÖRDELAR

Dess doft med toner av citrus och anis i kombination med ekologiskt sheasmör ger huden delikat doftande och näring. Fairtrade.



PRODUKTIDENTITET

Sothys Organics®

Doft: Citrus – citrus, anis, fräscha doftnoter

Konsistens: mjuk, kornig

ANVÄNDNING

Applicera på torr eller fuktig hud, beroende på hur intensivt du vill exfoliera, skölj sedan. Applicera en eller två gånger i veckan.

NYCKEL INGREDIENSER	EGENSKAPER
Certifiserad ekologiskt vitt socker från sockerbeta & botaniska korn (cellulosa puder från trä)	Mekanisk exfoliering
Certifiserad ekologisk Björksav <i>Handskördad</i>	Rik på socker och mineraler Känd för dess återfuktande och återupplivande egenskaper
Certifiserad ekologisk och fairtrade shea smör	Återfuktande och närande
Certifiserad ekologisk Solrosolja (Helianthus) <i>Utvunnen från mekanisk pressning</i>	Reglerar elasticiteten och återfuktningen av huden Antioxidanta egenskaper

98%

NATURLIGT URSPRUNG AV
TOTALEN

74%

AV DE TOTALA
INGREDIENSERNA ÄR FRÅN
EKOLOGISKT JORDBRUK

Beautifying oil Face / body / hair

Denna lätt texturerade olja berikad med skyddande Alfalfaextrakt mjukgör, ger näring och förskönar huden. Passar alla hudtyper även den känsliga

FÖRDELAR

Den absorberas snabbt och lämnar en silkesmjuk slöja på huden, utan en fet yta.



PRODUKTIDENTITET



Doft av – citrus, anis, fräscha doftnoter

Konsistens: semi-texturerad olja

ANSIKTE & KROPP

Huden blir mjukare
och mer smidig
95%*

ANVÄNDNING

- Applicera morgon och eller kväll, idealisk efter duschen när huden fortfarande är lite fuktig
- För håret : som en närande hårmaskinpackning, låt sitta 5 minuter innan шамponering, kan även användas i topparna innan hårfön.
- Använd på skägg för att få glans och näring

Kan också appliceras på ansiktet som ett serum under den vanliga dagkrämen

NYCKELINGREDIENSER

Alfalfa oleo extrakt



EGENSKAPER

Skyddande

Certifiserad ekologisk Solrosolja (Helianthus)
Utvunnen från mekanisk pressning

Reglerar elasticiteten och återfuktningen av huden
Antioxidanta egenskaper

99%

NATURLIGT URSPRUNG AV
TOTALEN

47%

AV DE TOTALA
INGREDIENSERNA ÄR FRÅN
EKOLOGISKT JORDBRUK

Multi-purpose protective balm

Den mångsidiga skönhetslösningen för att skydda och mjukgöra hela familjens* hud!

Detta balsam som innehåller rättvisemärkt, ekologiskt sheasmör och karnaubavax ger näring, skyddar och gör huden komfortabel varje dag.

FÖRDELAR

Denna ultrasmältande konsistens berikad med oleo-extrakt av kaprifol har en delikat doft som har en lugnande effekt på huden.



PRODUKTIDENTITET

 Sothys Organics®

av – citrus, anis, fräscha doftnoter

Konsistens: mjukt « smör »

ANSIKTE & KROPP:

NÄRANDE EFFEKT: 95%**

torra och grova områden skyddas och känns reparerade

ANSIKTE

BEHAGLIG EFFEKT: 90%**


ANVÄNDNING

Värm en liten mängd balsam i handfatan och applicera: som en kroppsbehandling med lätta utjämnande rörelser över hela kroppen, eller på mycket torra områden

som en nagelbehandling för att stärka naglarna samtidigt som den ger näring åt nagelbanden

kan också användas lokalt i ansiktet för att rikta in sig på de torraste områdena

Kan användas som en hårmask, låt sitta i håret 5 minuter innan шамponering

NYCKELINGREDIENSER	EGENSKAPER
Certifiserad ekologisk och fairtrade shea smör	Återfuktande och närande
Certifiserad ekologisk carnauba vax	Texturer, ger konsistens
Certifiserat ekologiskt Oleo-extrakt av kaprifol Erhålls genom maceration	Känd för sina regenererande och mjukgörande egenskaper
Certifiserad ekologisk Solrosolja (Helianthus) Utvunnen från mekanisk pressning 	Reglerar elasticiteten och återfuktningen av huden Antioxidanta egenskaper

99%

NATURLIGT URSPRUNG AV
TOTALEN

58%

AV DE TOTALA
INGREDIENSERNA ÄR FRÅN
EKOLOGISKT JORDBRUK

*Barn över 6 år **Självutvärdering av 22 personer som använt produkten på ansikte, kropp och hår en till två gånger om dagen i 15 dagar.